

# BLMo-308

## 모발건강 및 탈모 개선을 위한 건강기능식품 원료 감잎추출물 등 천연 복합물

- 모발건강 건강기능식품원료인 **BLMo-308**은 식용 가능한 감잎추출물 등 100% 식물성 천연 소재로 구성되어 부작용 없이 안전하게 장기간 섭취할 수 있습니다.
- **BLMo-308**은 모발건강 인체적용시험에서 우수한 모발건강 개선효과를 나타낸 원료로서 남녀노소 탈모인에게 든든한 **모 지킴이**가 되겠습니다.

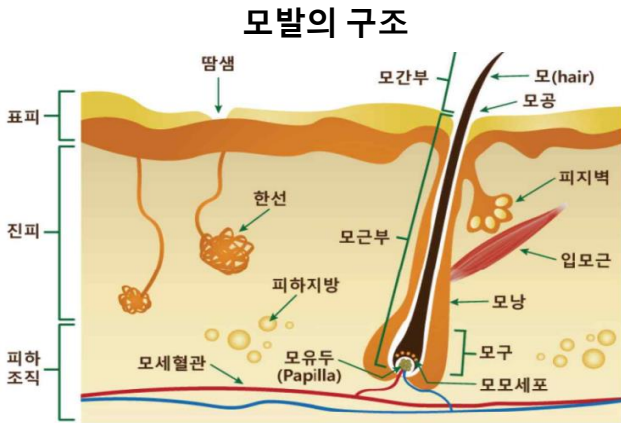


그림1. 모발의 구조

[출처: Kevin S et al, The Scientific World Journal, 2013]

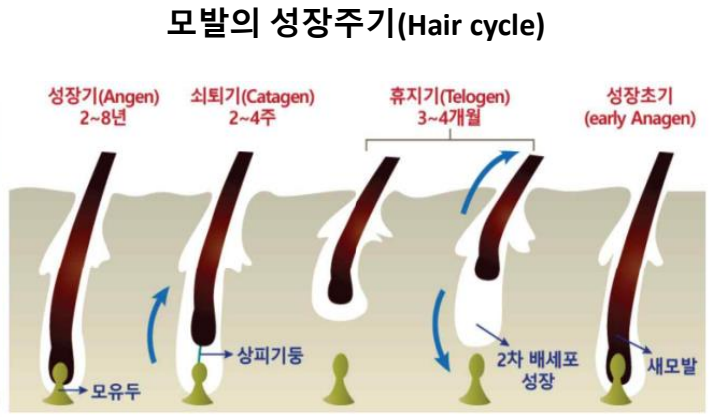
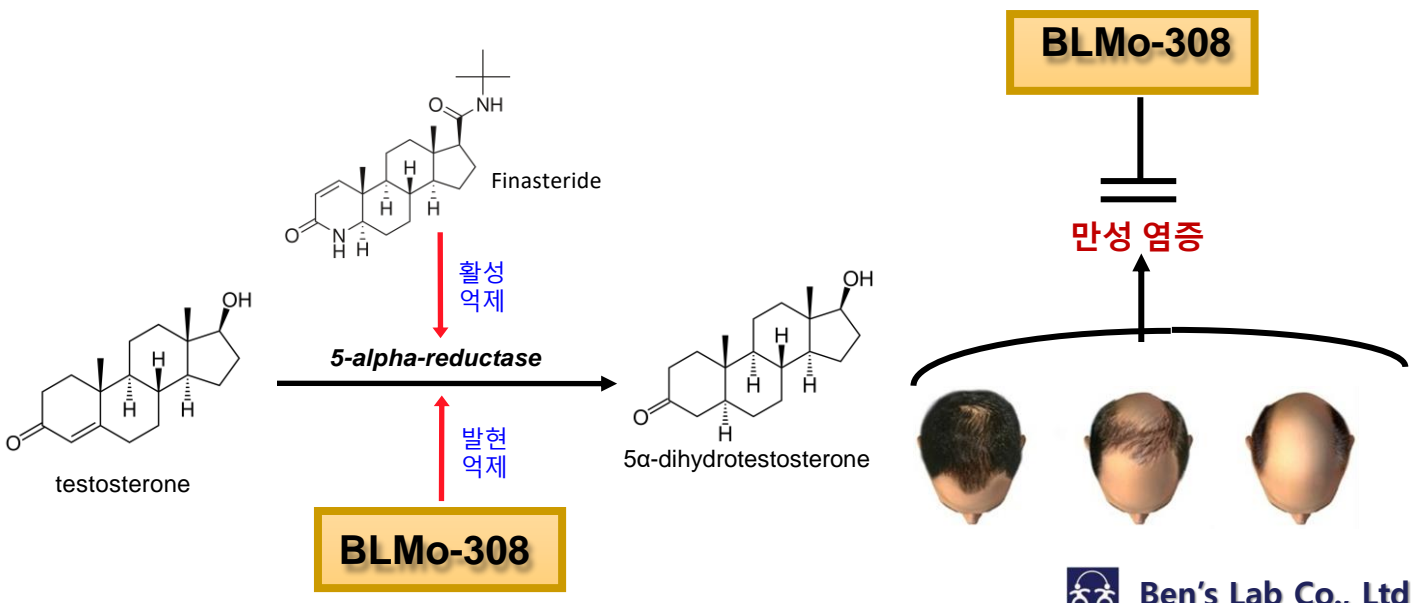


그림2. 모발의 성장주기

[출처: Park et al, Facial Plast Surg Clin North Am, 2018]

### 탈모와 노화

- 1) 안드로겐성 탈모는 남자인 경우 약 70%, 여자인 경우 40% 정도 차지할 정도로 가장 흔한 탈모의 원인입니다. 남성호르몬 테스토스테론이 5알파-환원효소에 의해 DHT로 바뀐 뒤 모낭 주변에 많이 쌓여 결국 머리카락이 가늘어지면서 머리가 빠지게 되는 증상입니다.
- 2) 휴지기 탈모는 성장기가 짧아지면서 일찍 휴지기에 들어서 힘없이 빠져버리는 증상으로 모낭 주변에 염증이 생겨 일어나는 것으로 파악됩니다.
- 3) 연령이 증가함에 따라 모발의 두께 감소, 탄력 저하, 푸석거림, 백모, 탈모 등이 유발됩니다.

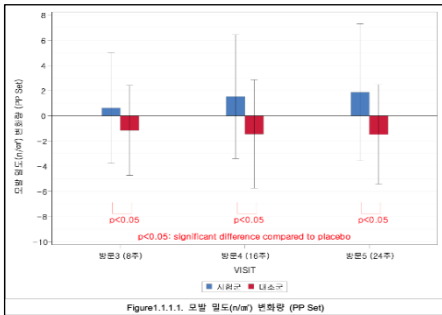


# BLMo-308 *in vivo* test

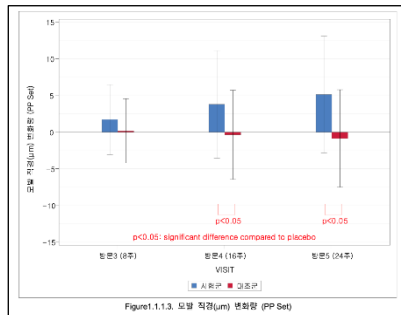
|                    | Day 1 | Day 11 | Day 16 | Day 21 | Day 28 | Day 35 |
|--------------------|-------|--------|--------|--------|--------|--------|
| Normal control     |       |        |        |        |        |        |
| TP control         |       |        |        |        |        |        |
| Finasteride 1mg/kg |       |        |        |        |        |        |
| BLMo-308 50mg/kg   |       |        |        |        |        |        |
| BLMo-308 100mg/kg  |       |        |        |        |        |        |

## BLMo-308 모발건강 인체적용시험결과

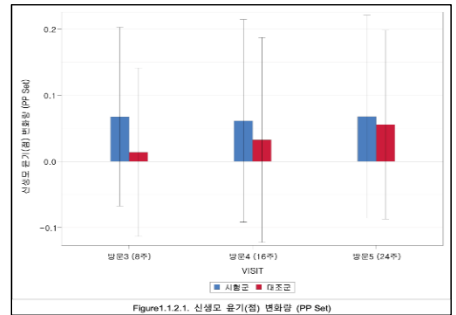
모발 밀도(n/cm<sup>2</sup>) 변화량 (PP Set)



모발 직경(μm) 변화량 (PP Set)



신생모 윤기(점) 변화량 (PP Set)



## 이런 분들을 위해 개발했습니다

- ✓ 모발이 손상되어 푸석하다고 느끼시는 분
- ✓ 모발 두께가 전에 비해 감소했다고 느끼시는 분
- ✓ 모발 수가 전에 비해 감소했다고 느끼시는 분
- ✓ 모발을 건강하게 관리하고 싶으신 분

## BLMo-308의 개발 단계 (2022년 12월 현재)

